

# أورتيفا توب

32.5 % أس سي

الفعالية المزدوجة لحماية اشمل واطول



## المادة الفعالة :-

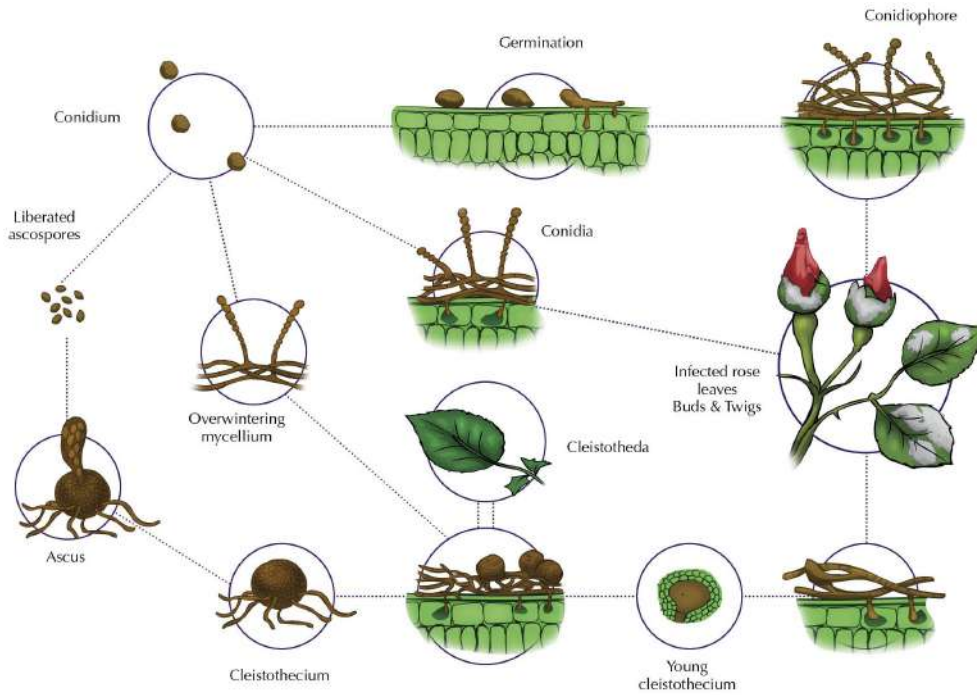
أذوكسيستروبين 20% إس سي ( Azoxystrobin 20% SC )  
دايفينوكونازول 12.5% إس سي ( Difenonazole 12.5% SC )

## الوصف :-

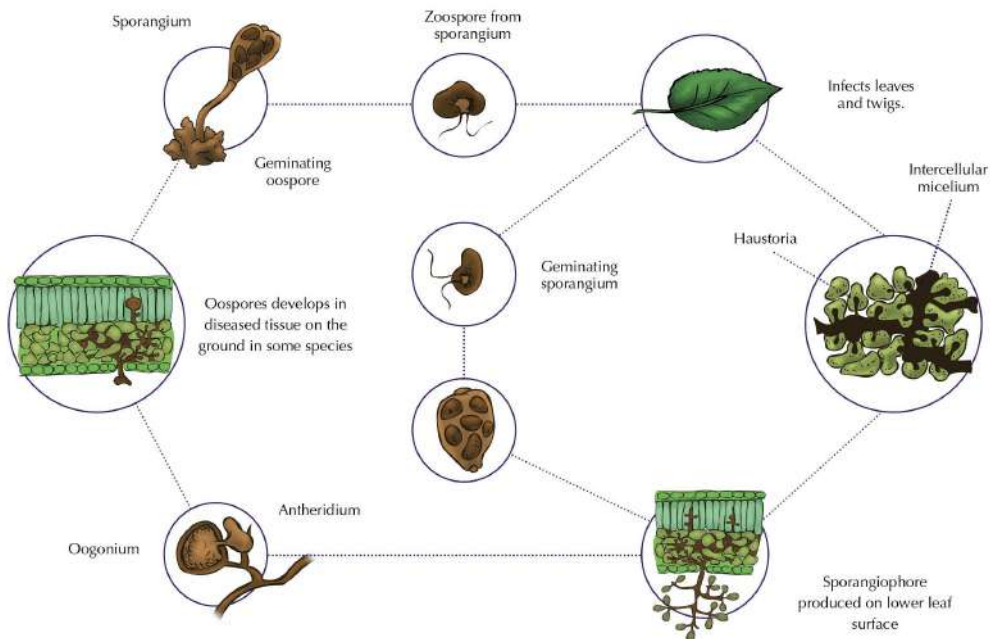
يتركب المبيد من مادتين فعاليتين كل مادة تختلف عن الاخرى في طريقة عملها مما يؤدي الي مكافحة مجموعة كبيرة من الامراض وتحسين فعالية المبيد والوقاية من حدوث المناعة , حيث يستخدم لمكافحة البياض الدقيقي والبياض الزغبي واللفحة المبكرة

## مميزات استخدام المبيد :-

- 1) يتميز مبيد اورتيفا توب بخاصية الوقاية باللامسة فبمجرد ان يلتصق المبيد بسطح الورقة يعمل علي وقف المرض قبل ان يؤثر علي النبات
- 2) خاصية الوقاية الجهازية فبمجرد ان يغرس الفطر هيفاته لأمتصاص عصارة النبات يكون المبيد منتشر خلال هذه العصارة مما يعطي حماية للأوراق المعاملة



دورة حياة البياض الدقيقي

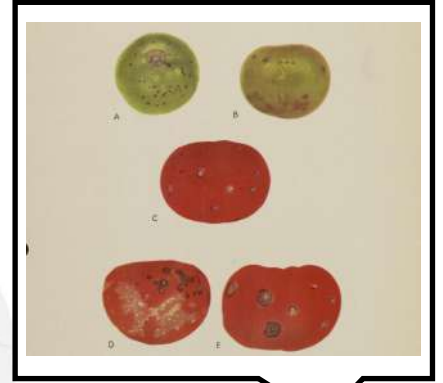


دورة حياة البياض الزغبي

## صور الاصابات علي المحاصيل المختلفة



اللفحة المتأخرة في الطماطم



تبقع رأس المسمار في الطماطم



البياض الزغبي في الخيار



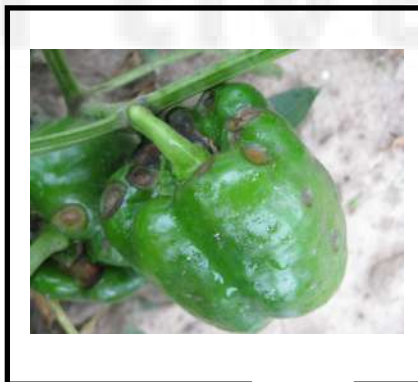
البياض الدقيقي في البصل



اللطة الارجوانية في البصل



البياض الدقيقي في المانجو



الانثراكنوز في الفلفل



الانثراكنوز في الطماطم

## مجموعة الامراض التي يكافحها المبيد :-

البياض الزغبي	البياض الدقيقي
اللطة الارجوانية في البصل	مرض سقوط البادرات البيثيوم
تبقع رأس المسمار في الطماطم	الندوة المبكرة في البطاطس
تبقع سبتوريا في الخضروات والقمح والشعير	التبقع السرکسبوري في الصليبيات
مرض الانثراكنوز	لفحة الساق الصمغية

## طريقة الاستخدام والجرعات :-

المحصول	المرض	معدل الاستخدام	فترة الامان
الطماطم والبطاطس	اللفحة المبكرة	500 - 750 مللي / هكتار	7 يوم
	التبقع السبتوري		
الخيار والحبوب والشمام	البياض الزغبي		
	البياض الدقيقي		
	Erysiphe Cichoracearum		
العنب	البياض الزغبي	500 مللي / هكتار	14 يوم
	البياض الدقيقي		

## العبوات :

اورتيفا توب متاح في عبوات سعة 1 لتر