

سيريرا تراب

بروتين سائل



وداعا لذبابة الفاكهة



المادة الفعالة :-

بروتين سائل مكون من احماض عضوية واحماض أمينية تستخلص بطريقة التحلل المائي

الوصف :-

هي مادة بيولوجية طبيعية جاذبة على هيئة سائل ، خالية من المبيدات الحشرية وذلك لمكافحة ذبابة الفاكهة ، تستخدم في المزارع التقليدية والعضوية ، توضع على هيئة محلول في مصاد بلاستيكية من مادة بولي ايثيلين تعلق داخل الشجرة .

ميكانيكية عمل سيراتراب :-

بمجرد تعليق المصائد بالاشجار تبدأ المادة الفعالة في التطاير لجذب حشرة ذبابة الفاكهة داخل المصائد من خلال الفتحات الموجودة على العبوات ولا تستطيع الحشرة الهروب من المصائد ثانيا من خلال الثقوب. و بعد ذلك تطفو الحشرة على سطح السائل لمدة تصل الي يوم تقريبا ثم تغرق داخل السائل . تقوم المصائد بأجتذاب الإناث خاصة الصغيرة العمر غير الناضجة اكثر من الذكور بمعدل ثلثي العدد للإناث وثلث العدد للذكور .
كما يعتبر سيرا تراب عالي الاختيارية في اجتذاب حشرة ذبابة الفاكهة دون الأعداء الحيوية و ذلك لقطر الفتحات التي تسمح بدخول ذبابة الفاكهة فقط ولا تسمح بدخول الحشرات النافعة الاكبر حجما

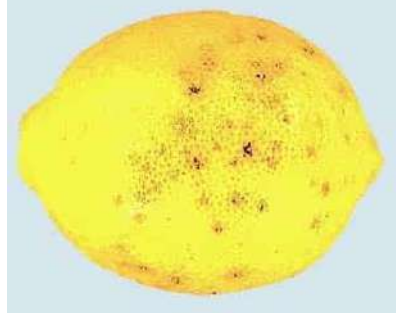
المحاصيل المستهدفة :-

الموالح	البرتقال - الليمون - كلمنتين - تانجرين - جريب فروت
اشجار الفاكهة	الخوخ - المشمش - نكتارين - شيرى - النخيل - التفاح - العنب
الاشجار الاستوائية	المانجو - افوكادو - جوافة - بابايا

توصيات الاستخدام :-

- 1) تعلق المصائد داخل الشجرة على بعد 1.5 - 2 متر من سطح الارض .
- 2) تعلق المصائد في الجهة الشمالية بصفة عامة او بالاماكن الجنوبية بصفة خاصة حسب أي الجهتين افضل في درجة الحرارة ، المهم هو التعلق بالاماكن الظليلة المعتدلة الحرارة من الشجرة بعيدا عن الشمس لضمان جذب اكبر عدد من ذبابة الفاكهة.
- 3) يتم التأكد من استمرار وجود السائل داخل المصيدة، وفي حالة جفاف السائل يتم إعادة ملئ المصيدة ثانيا.
- 4) لا تحتاج المصيدة الى إضافة أي مبيدات حشرية لها ولكن يتم متابعة تعداد الحشرة باستمرار، فقد يحتاج الامر الى التدخل بالمكافحة الكيميائية مرة او مرتين حسب شدة الإصابة .
- 5) يتم تركيب المصيدة قبل حوالي 45 يوم من الحصاد (بصفة عامة عندما يكون حجم الثمرة هو 1/3 حجمها النهائي) .
- 6) إذا تم التأخر في تركيب المصائد، يتم مراقبة انتشار الحشرة حيث نلجأ الى مكافحة الكيميائية اولا لخفض تعداد الحشرة ثم يتم تركيب المصيدة مع مراقبة التعداد .
- 7) يتم زيادة عدد المصائد على اطراف المزرعة في حالة ان المزارع الاخري المجاورة لا تكافح الحشرة بشكل جيد ، حتى لا تكون المزارع المجاورة مصدر للإصابة .

صور الاصابات علي المحاصيل المختلفة



ذبابة الفاكهة في ثمار الموالح



ذبابة الفاكهة في ثمار الرمان

ذبابة الفاكهة في ثمار المانجو



ذبابة الفاكهة في ثمار التفاح

ذبابة الفاكهة في ثمار التين

ذبابة الفاكهة في ثمار البابايا

مميزات استخدام سيراتراب :-

- مادة بيولوجية لا تحتاج الى إضافة أي مبيدات كيميائية الى المصائد .
- لا يوجد أي متبقيات داخل الثمار .
- عالي الاختيارية حيث يكافح ذبابة الفاكهة ولا يؤثر علي الاعداء الحيوية.
- سهل الاستخدام .
- يؤدي استخدام سيراتراب بشكل صحيح الى مكافحة جيدة للأفة في الحقل و عدم ظهور مظاهر الإصابة داخل المخزن .

طريقة الاستخدام والجرعات :-

المحصول	الاصابة	معدل الاستخدام	طريقة التطبيق
البرتقال - الليمون - كالمنتين - المانجو - الجوافة - الافوكادو - البابايا - العنب - الخوخ - المشمش - نكتارين - التفاح	ذبابة الفاكهة	70- 100 مصيدة / هكتار	يضاف الى المصيدة الواحدة 600 مللي من المحلول تكفي لتغطية مساحة 100 متر مربع

العبوات :

سيراتراب متاح في جالون سعة 5 لتر