

اجروليف باور عالي البوتاسيوم



افضل علاج
لنقص البوتاسيوم في المحاصيل المختلفة



التعريف

- سماد ورقي يحتوي علي تركيز عالي من البوتاسيوم لعلاج نقص البوتاسيوم.
- هو عبارة عن جرعة غذاء مكتملة العناصر يساعد على عدم وجود نقص بالعناصر لاسيما في الظروف التي تكون فيها النباتات مجهددة أو ذات نمو ضعيف حيث تقل قدرة الجذور على الامتصاص مثل البرد والطقس السيئ ودرجة الحموضة المرتفعة
- يساعد على النضج المبكر للثمار وزيادة محتواها من السكريات والحصول علي درجة لون وصلابة عالية ورفع قدرة النبات علي مقاومة ظروف الاجهاد .
- الحل الافضل عقب ظروف الطقس السيئ وفي الأراضي مرتفعة الملوحة .

اعراض نقص عنصر البوتاسيوم في المحاصيل المختلفة



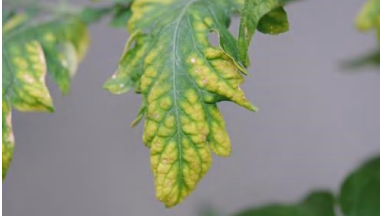
نقص البوتاسيوم في البطاطس



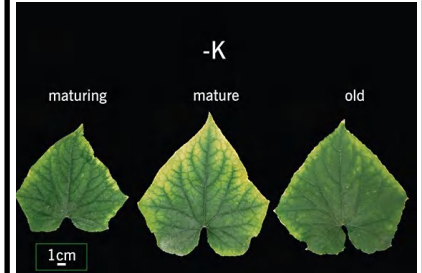
نقص البوتاسيوم في الخس



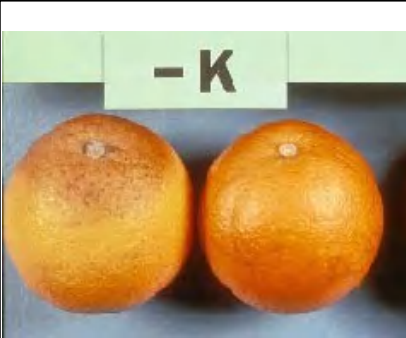
نقص البوتاسيوم في الفراولة



نقص البوتاسيوم في الطماطم



نقص البوتاسيوم في الخيار



نقص البوتاسيوم في الموالح



نقص البوتاسيوم في القمح

نيتروجين كلي	نيتروجين نترات	نيتروجين يوريا	نيتروجين امونيا	فوسفور	بوتاسيوم	حديد مخلب علي DTPA	منجنيز مخلب علي EDTA	بورون	نحاس مخلب علي EDTA	مولبيديوم	زنك مخلب علي EDTA
N	NO ₃	NH ₂	NH ₄	P ₂ O ₅	K ₂ O	Fe	Mn	B	Cu	Mo	Zn
١٥	٩	٤,٣	١,٧	١٠	٣١	٠,١٤	٠,٠٧	٠,٠٣	٠,٠٧	٠,٠٠١	٠,٠٧

التقنيات الحديثة في اجروليف :-

مجموعة الاجروليف هي اسمدة ورقية فريدة من نوعها بالسوق السعودي حيث تحتوي علي تقنيات جديدة متميزة ترفع من نسبة امتصاص خلايا النبات للعناصر الغذائية وزيادة الاستفادة منها كالتالي :



هي تكنولوجيا التحفيز المزدوجة حيث تعمل هذه التكنولوجيا علي تحفيز النبات لزيادة معدل عملية البناء الضوئي والتي يقوم فيها النبات بإنتاج السكريات بأستخدام الضوء وثاني اكسيد الكربون والماء ويتم ذلك من خلال زيادة معدلات النتج وزيادة بناء الكلوروفيل حيث اثبتت الابحاث ان تكنولوجيا التحفيز المزدوجة ترفع من معدل امتصاص ثاني اكسيد الكربون عن طريق تحسين عملية النتج كما اظهرت الابحاث زيادة نسبة تكوين الكلوروفيل في الاوراق المعاملة وزيادة وزن الورقة وحجمها



هو محفز نباتي مبتكر حاصل علي براءة اختراع عبارة عن خليط من المركبات التي تعزز من توصيل جزيئات محلول الرش الي الاوراق وخلايا النبات وبالتالي امتصاصه بشكل اسرع مما يؤدي الي محصول افضل ونتاجية اعلي .

ويتكون هذا الخليط مما يلي :

- ١ - فيتامينات تعمل علي تحسين النشاط الايضي للانسجة الممتصة لمحلول الرش .
- ٢ - مركبات تعمل علي الحد من الاجهاد والتي تعزز تحمل النبات للظروف الغير مناسبة للنمو .
- ٣ - مركبات تعمل علي تحسين عمل المخلبيات وبالتالي رفع معدل امتصاص خلايا النبات للعناصر الغذائية

طريقة الاستخدام :-

الاستخدام العام :

التطبيق بمعدل ٣ : ٥ كجم/١٠٠٠ لتر مياه بعد مرحلة التزهير وذلك من ٢ : ٣ مرات على فترات من ١ : ٢ اسبوع



البيوت المحمية :

يتم استخدام الاجروليف عالي البوتاسيوم بعد العقد واثاء تكوين الثمار .
ولا بد من تطبيق عدد المعاملات المذكورة فيما يلي للحصول على نتائج ممتازة .

الخيار:

٣ : ٥ كجم / ١٠٠٠ لتر مياه من بعد العقد وعند تكوين الثمار بمعدل ١ : ٢ رشة كل ١٠ : ١٥ يوم .

طماطم ، فلفل ، باذنجان :

٣ : ٥ كجم / ١٠٠٠ لتر مياه من بعد العقد وعند تكوين الثمار بمعدل ١ : ٢ رشة كل ١٠ : ١٥ يوم



الزراعات المكشوفة :

- يتم الرش بعد ١٠ يوم من رش اجروليف عالي الفوسفور المستخدمة عند التزهير .

حبيب ، شمام ، كوسا ، طماطم مكشوفة :

يتم الرش بعد ١٠ يوم من رشة اجروليف عالي الفوسفور المستخدمة عند التزهير بمعدل ٣ : ٥ كجم/١٠٠٠ لتر ثم يكرر من ١ : ٢ مرة .

البطاطس :

يتم الرش بمعدل ٣ كجم / ١٠٠٠ لتر مياه من عمر ٥٥ يوم في بداية صب الدرناات وتكرر من مرة إلى مرتين



محاصيل الفاكهة والزيتون :

يتم الرش بمعدل ٣ : ٥ كجم/١٠٠٠ لتر وذلك في بداية نمو الثمار وتكرر من ١ : ٢ مرة .



البصل :

يستخدم بمعدل ٣ : ٥ كجم/١٠٠٠ لتر / اسبوع بدايتا من النضج وحتى الحصاد .

توصيات الاستخدام :

- خلطه بالخران أمر سهل ولا يمكن أن يتسبب في انسداد المعدات كباقي الأسمدة .
- بالنسبة لعمليات الخلط مع العناصر الكيميائية الأخرى ينصح بإجراء تجربة مصغرة قبل استخدامه على نطاق موسع بتركه يمر بفترة تفاعل ليومين أو ثلاثة أيام .
- تجنب الرش في الظروف السيئة مثل اشعة الشمس المباشرة – درجات الحرارة المرتفعة .

العبوات :

اجروليف باور عالي البوتاسيوم متاح في عبوات ٢ كجم و ١٥ كجم .